



le réseau suisse de vélos en libre-service / das schweizer netz für bikesharing

FRIBOURG - FREIBURG

Avec velopass,
roulez en toute
liberté dans les villes
de Suisse !

Mit velopass bewegen
Sie sich völlig frei durch
die schweizerischen
Städte !

A l'aide de votre carte
d'utilisateur, vous
empruntez un vélo à une
station et le rendez dans
une autre, 7 jours sur 7,
24 heures sur 24.

Mit Hilfe Ihrer Benutzer-
karte können Sie das Velo
an einer Station ausleihen
und zu jeder Tages- und
Nachtzeit an einer anderen
zurückgeben.

Initiateurs du projet / Projektinitiatoren



Partenaires publics / Öffentliche Partner



Points de vente / Verkaufsstellen

Partenaire média / Media Partner



Partenaires stratégiques nationaux / Nationale strategische Partner

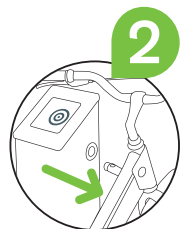


Retrait / Entnahme



1 Posez votre carte d'utilisateur sur le haut de la borne.

Legen Sie Ihre Benutzerkarte auf den Säulenkopf.



2 Attendez que la lumière verte clignote plus rapidement et que le son « bip » s'accélère : le verrou s'ouvre. Décrochez le vélo de la borne, ajustez la selle et c'est parti !

Warten Sie darauf, dass das grüne Licht schneller blinkt und sich sein « Bipp »-Ton beschleunigt, bis sich das Schloss öffnet. Nehmen Sie das Velo aus der Säule heraus, stellen Sie die Sattelhöhe ein und es geht los !

Attention

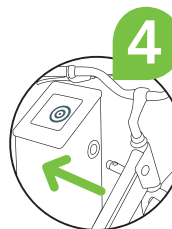
Le retour doit être confirmé par le témoin lumineux vert.
Témoin rouge : le vélo n'est pas correctement accroché et vous êtes toujours considéré comme responsable du vélo.
L'utilisation du vélo est limitée à 24 heures consécutives.

Restitution / Rückgabe



3 Posez la carte sur le haut de la borne.

Legen Sie Ihre Benutzerkarte auf den Säulenkopf.



4 Lorsque le son « bip » s'accélère et que le verrou s'ouvre, insérez le vélo dans le système d'attache, en veillant à ce qu'il soit bien parallèle à la borne.

Stellen Sie das Velo in die Halterung wenn der « Bipp »-Ton ertönt und das Schloss sich öffnet und achten Sie darauf, dass es genau parallel zur Säule steht.

Achtung

Die Rückgabe muss durch den grünen Leuchtmelder bestätigt werden.
Leuchtmelder rot : Das Velo ist nicht korrekt angeschlossen. Sie werden immer noch als für das Velo verantwortlich betrachtet.
Die Nutzungsdauer des Velos ist auf 24 aufeinanderfolgende Stunden beschränkt.

RÉSEAU FRIBOURG / NETZ FREIBURG

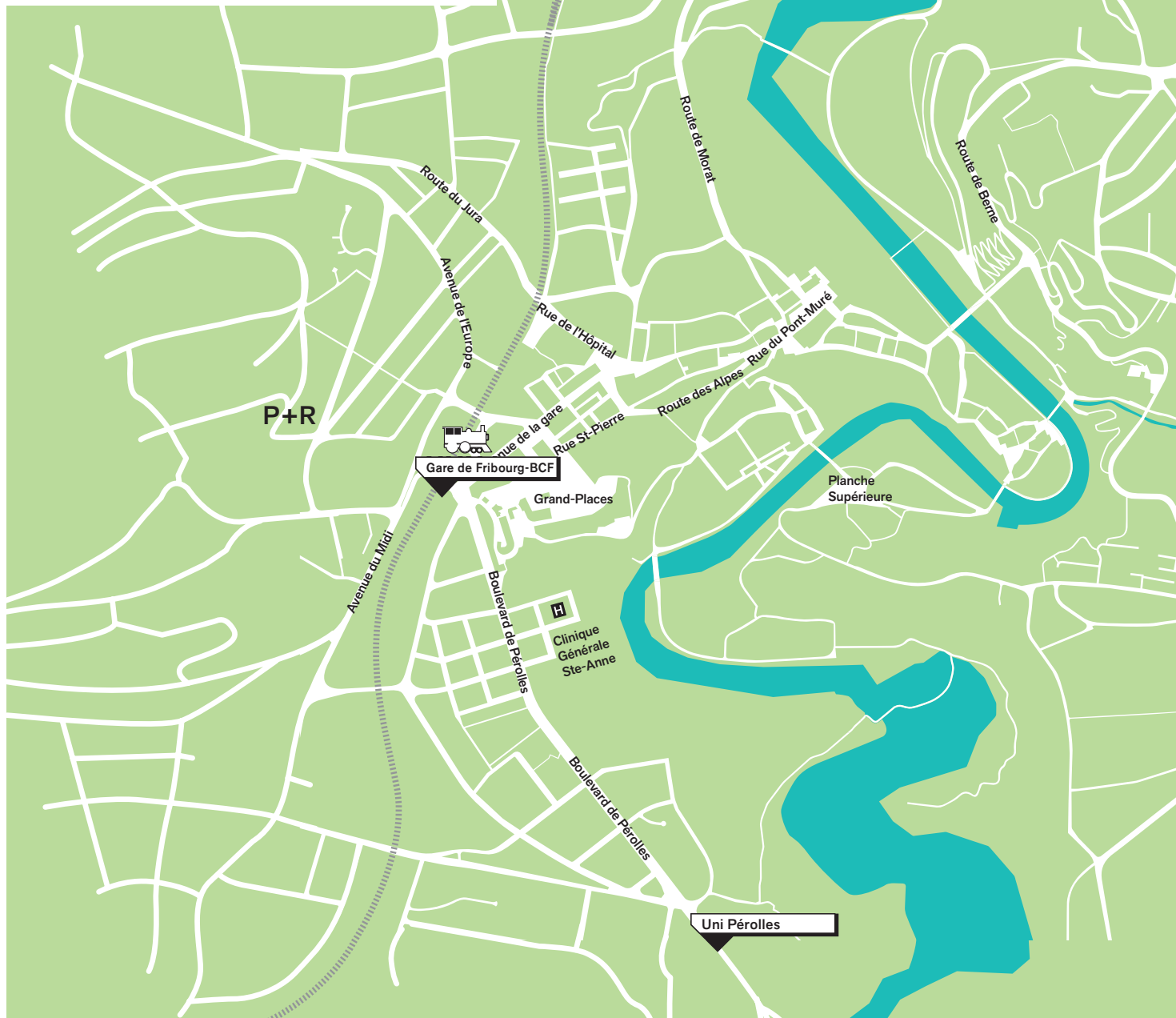
1^{er} réseau de Suisse
proposant vélos de ville
et électriques !

1^{tes} Netz der Schweiz,
das Citybikes und Elek-
trovelos anbietet !

Alimentation du système :
courant vert produit à la
centrale solaire de
Saint-Léonard

Stromversorgung des
Systems : Ökostrom in der
Sonnenenergiezentrale von
St-Leonard produziert

3 stations - 32 vélos
3 Stationen - 32 Velos



velopass service clients
+41 21 533 01 17

lu-ve : 8h-19h
sa-di : 10h-19h

service-clients@velopass.ch
www.velopass.ch

velopass Kundenservice
+41 21 533 01 17

Mo-Fr : 8-19 Uhr
Sa-So : 10-19 Uhr

service-clients@velopass.ch
www.velopass.ch



Téléchargez
l'application
bici !

Disponibilité des vélos et
emplacement des stations
consultables en tout temps.
Gratuit sur l'AppStore.

Laden Sie Ihre
bici-Anwendung
herunter !

Die Velo-Verfügbarkeit und
deren Standorte können
jederzeit abgefragt werden.
Gratis im AppStore