

**Avec velopass,  
roulez en toute  
liberté dans les villes  
de Suisse !**

*With velopass, ride  
freely in the towns and  
cities of Switzerland !*



**A l'aide de votre carte  
d'utilisateur, vous  
empruntez un vélo à une  
station et le rendez dans  
une autre, 7 jours sur 7,  
24 heures sur 24.**

*With your user card, you  
can take a bicycle from one  
bike station and return it to  
another, 7 days a week,  
24 hours a day.*

Sponsors principaux régionaux / Main regional partners



Good Food, Good Life



Partenaires publics / Publics partner



Partenaires média / Media partners



Partenaires stratégiques nationaux / Strategic national partners



le réseau suisse de vélos en libre-service / the swiss bikesharing network

## RIVIERA

### Retrait / Removal

1

**Posez votre carte d'utilisateur sur le haut de la borne.**

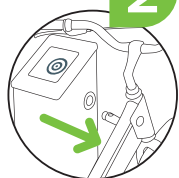
*Place your user card on the top of the terminal.*



2

**Attendez que la lumière verte clignote plus rapidement et que le son « bip » s'accélère : le verrou s'ouvre. Décrochez le vélo de la borne, ajustez la selle et c'est parti !**

*Wait until the green light flashes quicker and the "beep" sound is accelerating : the lock then opens. Remove the bike from the terminal, adjust the saddle and go !*



### Restitution / Return

3

**Posez la carte sur le haut de la borne.**

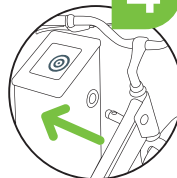
*Place your user card on the top of the terminal.*



4

**Lorsque le son « bip » s'accélère et que le verrou s'ouvre, insérez le vélo dans le système d'attache, en veillant à ce qu'il soit bien parallèle à la borne.**

*When the "beep" sound accelerates and the lock opens, place the bike into the fastening system, ensuring that it is exactly parallel to the terminal.*



### Attention

**Le retour doit être confirmé par le témoin lumineux vert.  
Témoin rouge : le vélo n'est pas correctement accroché et  
vous êtes toujours considéré comme responsable du vélo.  
L'utilisation du vélo est limitée à 24 heures consécutives.**

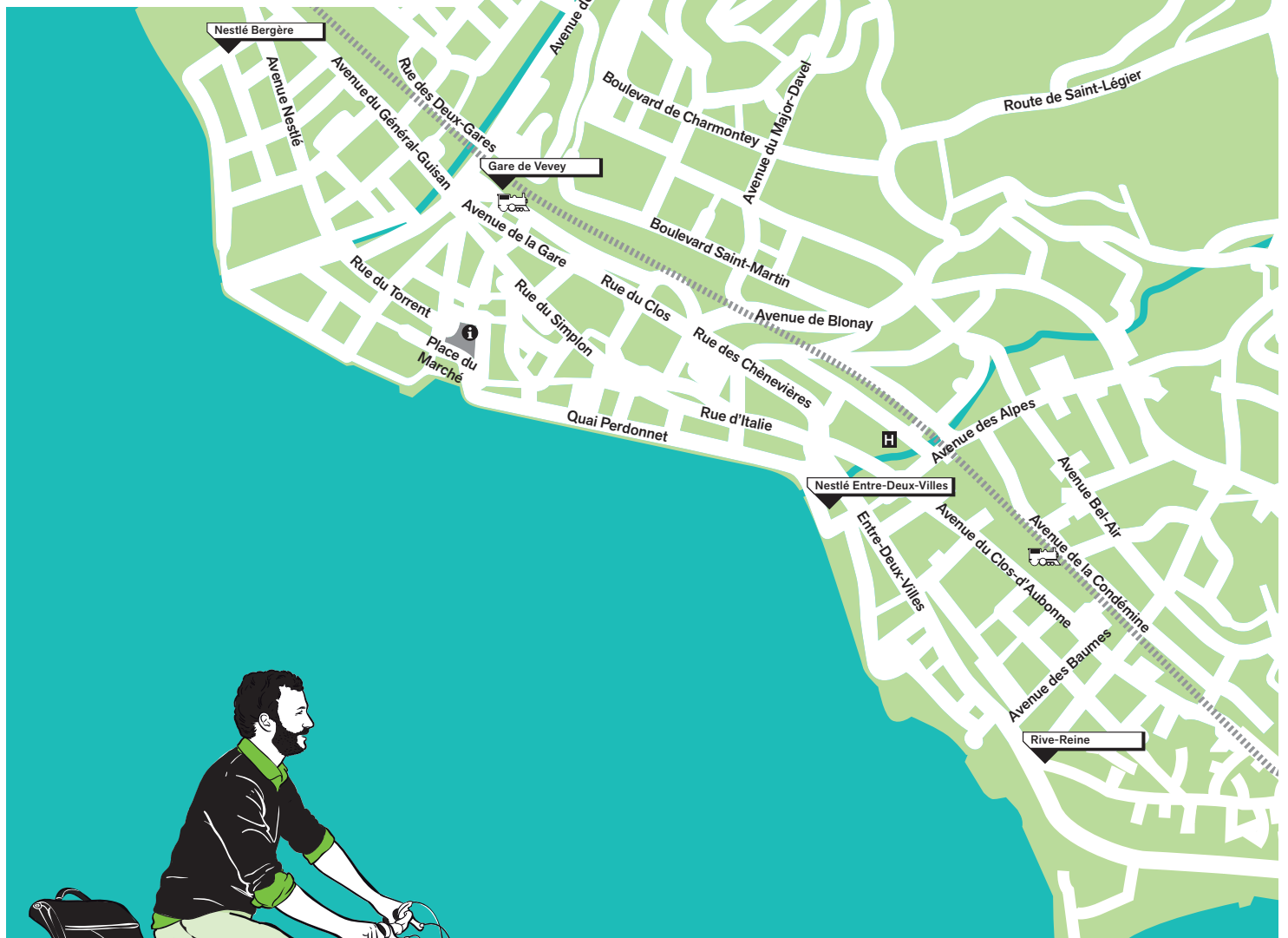
### Attention

*The return must be confirmed by a green light.  
Red light : the bike is not properly attached and  
you are still considered responsible for it.  
Bicycle use is limited to 24 consecutive hours.*

# RÉSEAU RIVIERA

4 stations - 55 vélos

Exploitant du réseau / Network operator



velopass service clients  
**+41 21 533 01 17**

lu-ve : 8h-19h  
sa-di : 10h-19h

service-clients@velopass.ch  
www.velopass.ch

velopass client service  
**+41 21 533 01 17**

**mon-fri : 8am-7pm**  
**sat-sun : 10am-7pm**

service-clients@velopass.ch  
www.velopass.ch



**Téléchargez  
l'application  
bici !**

Disponibilité des vélos et  
emplacement des vélos  
consultables en tout temps.  
Gratuit sur l'AppStore.

**Download  
the bici  
application !**

The availability of the bikes  
and the location of the bike  
stations can be consulted at  
any time.  
Free on AppStore.